



imVision[®] Gestión Automatizada de la Infraestructura

Visibilidad en tiempo real de la conectividad crítica que impulsa su negocio y el poder para optimizarlo.

Su red hace funcionar a su negocio Pero ¿qué hace funcionar a su red?

Datos. Son parte vital de su empresa. Para mantener el flujo eficiente y libre de los datos, debe tomar las decisiones críticas para su empresa basándose en la información, no en suposiciones.

imVision® de CommScope le ofrece la visibilidad y la información que necesita para gestionar el funcionamiento de su red con confianza.

La solución AIM (Automated Infrastructure Management) imVision de CommScope proporciona información útil y visibilidad granular de la compleja e interdependiente capa física de su red, así como de los innumerables dispositivos conectados a ella. Le muestra exactamente cómo es su red, cómo interactúan las diferentes partes y dónde puede encontrar nuevas oportunidades de optimización. Para una empresa orientada hacia la red como la suya, imVision ofrece tres ventajas de TI críticas:

Optimización de la capacidad

Con su capacidad para hacer un seguimiento de la utilización de paneles, cableado y puertos de la electrónica, imVision proporciona datos en tiempo real sobre cómo se utilizan los activos de la capa física mientras ayuda en el proceso de planificación. Puede ayudarle a abordar los desafíos de capacidad sin grandes inversiones en infraestructuras adicionales; en lugar de eso, las sofisticadas herramientas de imVision revelan todos los componentes activos para mostrarle dónde puede obtener más de la infraestructura que ya tiene.

Optimización de la disponibilidad

imVision reduce los procesos manuales que requieren mucho tiempo, mediante el uso de órdenes de trabajo electrónicas permite la administración guiada de los cambios de conectividad, minimizando los errores humanos y el tiempo de inactividad de la red. La visibilidad de extremo a extremo de los circuitos significa que todos los cambios se documentan completamente de forma automática. Y, en caso de un fallo en la red, se puede establecer rápidamente un análisis de las causas para ayudar a reestablecer la conexión lo antes posible.

Optimización de la eficiencia

La gestión en tiempo real de la capa física garantiza poder identificar y reutilizar los puertos de la electrónica de red que puedan estar abandonados, en lugar de que permanezcan inactivos mientras continúan consumiendo energía. También optimiza la implementación y puesta en marcha de los servidores.



INSTITUCIÓN FINANCIERA EN AMÉRICA DEL SUR

Detalles del proyecto: nuevo edificio de oficinas con más de 6.000 puertos repartidos en 130 racks.

Retos: procesos manuales para registrar la actividad de las conexiones y las pruebas de conectividad; documentación manual de la información de seguimiento mediante AutoCAD; requiriendo gran cantidad de tiempo de los empleados.

Solución: implementación de imVision para documentar y actualizar la actividad de la conectividad, eliminando la necesidad de actualizar manualmente la información en AutoCAD, ya que las ubicaciones y las conexiones se pueden relacionar utilizando la funcionalidad de Espacios incorporada en imVision.

PROVEEDOR DE SERVICIOS EN LA REGIÓN DE ASIA-PACÍFICO

Detalles del proyecto: 3.000 puertos de fibra en la meet-me-room.

Retos: múltiples clientes que se conectan a una variedad de operadores; registrar manualmente el tiempo de conexión es difícil y propenso a errores.

Solución: instalación de imVision en el punto de interconexión, lo que resultó en un seguimiento preciso de las conexiones y del tiempo de conexión.

LABORATORIO DE PRUEBAS DE TELECOMUNICACIONES EN ESTADOS UNIDOS

Detalles del proyecto: laboratorio de pruebas de telecomunicaciones que necesita automatizar la facturación interna; más de 1.000 puertos.

Retos: el laboratorio de pruebas factura a los departamentos según el uso de la red; dificultades para facturar con precisión basándose en registros manuales.

Solución: Registros precisos en tiempo real del tiempo de conectividad y órdenes de trabajo generados automáticamente por imVision que dan como resultado una facturación interna precisa con seguimiento de auditoría incorporado.

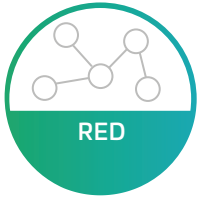
OPERADOR DE TELEFONIA MÓVIL EN EUROPA

Detalles del proyecto: necesita mejorar la precisión de los movimientos, altas y cambios en la conectividad del centro de datos; 20.000 puertos.

Retos: Documentar los movimientos, altas y cambios requiere una cantidad significativa de tiempo; los procesos manuales generan errores.

Solución: con la implementación de imVision, las órdenes de trabajo electrónicas facilitan que los movimientos, altas y los cambios se realicen mucho más rápidamente al mismo tiempo que se minimizan los errores.

Haga clic aquí para obtener más ejemplos de casos de éxito



imVision es una solución de gestión conforme a los estándares AIM: la manera inteligente de gestionar la red

Características principales:

- Documenta de forma precisa la conectividad de extremo a extremo entre los dispositivos conectados a la red.
- Hace un seguimiento en tiempo real de todos los cambios en las conexiones de la capa física.
- Genera alertas de cambios no autorizados o no planificados.
- Emite alertas cuando ocurren cambios en circuitos críticos.
- Descubre y hace un seguimiento de los dispositivos conectados a la red (incluyendo la electrónica de red de Ruckus).
- Genera órdenes de trabajo electrónicas para una implementación guiada.
- Ofrece capacidades completas de generación de informes, incluida la generación de informes personalizados.
- Identifica los activos de TI no utilizados y el cableado disponible para su reutilización.
- Simplifica y agiliza los flujos de trabajo mediante una potente automatización de procesos.
- Proporciona la capacidad de definir campos personalizados asociados a objetos para facilitar el seguimiento de la información de los activos.

imVision es una plataforma integrada que ofrece un nuevo nivel de inteligencia en tiempo real y visibilidad de los eventos que afectan a la capa física de su red. Proporciona una vista holística de su red, mostrándole exactamente cómo se utilizan la infraestructura y los activos, para que pueda optimizar mejor la asignación y el uso de los recursos de su red.

Con su panel de control intuitivo basado en la web, imVision ofrece inteligencia en tiempo real que permite a los usuarios monitorizar y documentar su infraestructura de cableado mientras hace un seguimiento de la ubicación de todos los dispositivos de red conectados. Se trata de un proceso de toma de decisiones impulsado por datos (datos procesables, datos en tiempo real verificables e información sobre el rendimiento) que sitúa a imVision como un recurso de red potente y esencial.



Aplicaciones claves en el centro de datos

- **Gestiona densidades de puertos de fibra cada vez mayores:** imVision ayuda a gestionar sistemas de muy alta densidad, con 576 fibras en una bandeja de 4U. La reducción del espacio necesario para su instalación ayuda a reducir los costes de espacio en rack al tiempo que reduce el riesgo de error manual en las conexiones en un entorno de máxima densidad.
- **Gestiona las conexiones punto a multipunto:** imVision ayuda a gestionar la conectividad punto a multipunto, algo que se ha convertido en habitual con la llegada de las conexiones de 40G y 100G Ethernet.
- **Gestiona arquitecturas Leaf-Spine densamente mallasadas:** imVision proporciona una visibilidad, inteligencia y control sin precedentes para afrontar los desafíos asociados con la arquitectura Leaf-Spine, una arquitectura de red cada vez más popular.



Aplicaciones claves en el edificio comercial:

- **Gestiona tanto la alimentación como la conectividad:** con el rápido crecimiento de los dispositivos y aplicaciones de Power over Ethernet (PoE), imVision proporciona la plataforma para garantizar que tanto la alimentación como los datos estén completamente documentados.
- **Plataforma de gestión única para aplicaciones en edificios:** a medida que más y más aplicaciones como Wi-Fi, seguridad IP, iluminación LED y audio / visual de alta definición utilizan cableado de par trenzado, imVision proporciona la plataforma de gestión única para la capa física, monitorizando lo que históricamente habían sido redes de TI independientes y facilities.
- **Seguimiento de dispositivos finales:** con BYOD ("Disponga de Su Propio Dispositivo") y la proliferación de dispositivos en la oficina, imVision puede proporcionar información de ubicación de todos los dispositivos conectados. La ubicación de los dispositivos conectados por cable puede hacerse hasta la toma, y los dispositivos inalámbricos se pueden seguir hasta el punto de acceso Wi-Fi al que se conectan. Este nivel de conocimiento puede ayudar a identificar y localizar rápidamente dispositivos no autorizados.

imVision: una parte integral del enfoque conectado y eficiente de CommScope para la gestión de infraestructuras

Impulsada por la rápida evolución de la tecnología y una mayor presión para reducir costes y mejorar la eficiencia, la dinámica de la gestión de la infraestructura está experimentando cambios drásticos.

CommScope marca el camino con su enfoque conectado y eficiente de la gestión de la infraestructura, un modelo de éxito comprobado que se caracteriza por una implementación flexible, la inteligencia en tiempo real y la eficiencia operativa.

El enfoque incluye una amplia variedad de soluciones innovadoras, como por ejemplo nuestra solución AIM imVision y nuestra conectividad de fibra y cobre líderes en la industria.

Se trata de un enfoque contrastado de la gestión de la infraestructura (conectada y eficiente), disponible solo desde CommScope.

Estándares de la industria

La industria de TI ha reconocido el importante valor que las soluciones de infraestructura inteligente pueden proporcionar y ha desarrollado estándares que abarcan las capacidades y funcionalidades de estas soluciones.

Utilizando el término Gestión Automatizada de la Infraestructura, o AIM, los grupos TIA TR-42 e ISO / IEC WG3 SC25 han desarrollado o están desarrollando los siguientes estándares:

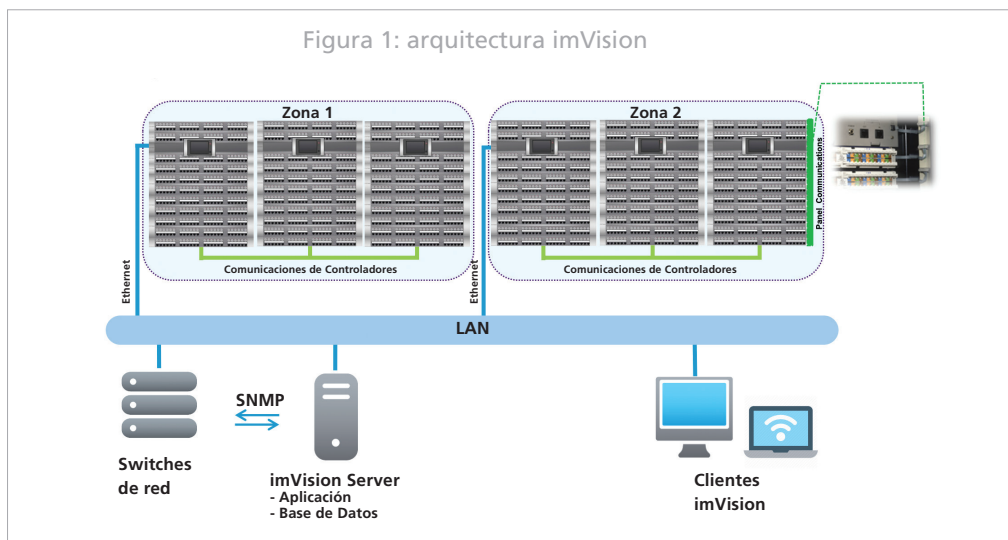
- Los sistemas de gestión de infraestructura automatizada (AIM) han sido reconocidos por **BICSI** y se han incluido en la lista de herramientas de gestión recomendadas en el nuevo estándar - BICSI 009-2019, Mejores prácticas de mantenimiento y operaciones de centros de datos.
- **TIA 606-B**: Estándar de Administración para Infraestructuras de Telecomunicaciones comerciales, publicado en 2012.
- **ISO/IEC 14763-2**: Tecnología de la Información — Implementación y operación del cableado en las instalaciones del cliente, Parte 2: planificación e instalación, Enmienda 1.
- **ISO/IEC 18598**: Estándar de Gestión Automatizada de Infraestructura (AIM) - Requisitos, Intercambio de Datos y Aplicaciones - publicado en 2016.
- **ANSI/TIA-5048**: Estándar de Gestión Automatizada de Infraestructura (AIM) - Requisitos, Intercambio de Datos y Aplicaciones.
- **CENELEC EN 50667**: Estándar de Gestión Automatizada de Infraestructura (AIM) - Requisitos, Intercambio de Datos y Aplicaciones.
- **ANSI/TIA-5017**: Seguridad de la red física.

La solución AIM imVision cumple o supera estos estándares existentes y en desarrollo.



La plataforma imVision: hardware y software

La solución imVision proporciona a los usuarios una gestión y un control integral de la red mediante la documentación y el seguimiento de todos los cambios que se producen en la capa física. Con una visibilidad completa de toda la conectividad del cableado, así como de los dispositivos conectados a la red, imVision permite a los administradores de red gestionar de manera proactiva su red en lugar de reaccionar ante interrupciones o solicitudes imprevistas para agregar servicios.



La plataforma imVision (véase la figura 1) consta de tres componentes interrelacionados:

- Los paneles de cobre y las bandejas de fibra inteligentes supervisan el uso de los puertos.
- Los controladores imVision monitorizan y registran en tiempo real todos los cambios que se producen en la capa física.
- El software imVision System Manager correlaciona los datos de la conectividad física con la información de la electrónica de red, los dispositivos IP y otros sistemas, proporcionando una visión de cómo los dispositivos conectados a la red se relacionan con la capa física.

Arquitectura del sistema

- Los paneles inteligentes son gestionados por un controlador imVision.
- El Controlador imVision X soporta la capacidad multi-bastidor. Puede controlar un número limitado de paneles inteligentes (hasta 10 unidades de rack por bastidor) en tres bastidores adyacentes. Se requieren cables y buses de panel disponibles en el Kit de Extensión del Bastidor para conectarse a los bastidores adyacentes.
- Todos los controladores con la misma fila / zona están conectados en cadena; se pueden conectar en cadena hasta 50 controladores dentro de una misma fila / zona.
- El software imVision System Manager consta de dos componentes: una aplicación y una base de datos SQL instalados en un mismo servidor o en servidores separados en la misma red que el controlador imVision.
- El software imVision System Manager proporciona un interfaz de usuario web y, por lo tanto, se puede acceder desde cualquier navegador web; el software es compatible con los navegadores: Edge, Safari, Firefox y Chrome.
- El software imVision System Manager soporta SNMP.



Paneles inteligentes

La mejor conectividad de su clase



Cobre

Los paneles de cobre iPatch 1100GS3 y 1100GS6 le ayudan a gestionar de manera inteligente su infraestructura de red. Funcionan de manera coordinada con el software imVision System Manager y están contruidos a partir de los paneles GigaSPEED® XL y GigaSPEED X10D® de la serie 1100, líderes en rendimiento en la industria, para proporcionar acceso en tiempo real a los cambios que ocurren en la capa física de su infraestructura.

Disponibles tanto en modelos 1U de 24 puertos como 2U de 48 puertos, los paneles 1100GS3 y 1100GS6 se pueden implementar en función de las necesidades y del presupuesto. Como se muestra en la Figura 1, las actualizaciones a inteligente se realizan sin problemas con nuestro kit de actualización 360 iPatch, y se pueden realizar en campo sin quitar los cables de conexión, lo que elimina el riesgo de interrupción de la red.



Fibra

Los paneles inteligentes de fibra óptica de iPatch ayudan a solventar las complejidades de conectividad asociadas con las densidades de puertos de los paneles, continuamente en aumento. Se pueden implementar de forma inmediata o en fases, según las necesidades y requisitos del usuario. Las actualizaciones futuras se realizan sin problemas con nuestro kit de actualización 360 iPatch, y se pueden realizar en campo sin quitar los cables de conexión, lo que minimiza el riesgo de interrupciones en la red.

Los paneles están equipados con módulos de distribución LC InstaPATCH y Ultra Low-Loss (ULL) o adaptadores LC y MPO y son compatibles con las aplicaciones multimodo y monomodo de CommScope. Están disponibles en tamaños de 1U, 2U y 4U con bandejas de fibra deslizantes.

Controlador imVision X

Interfaz fácil de usar en el bastidor

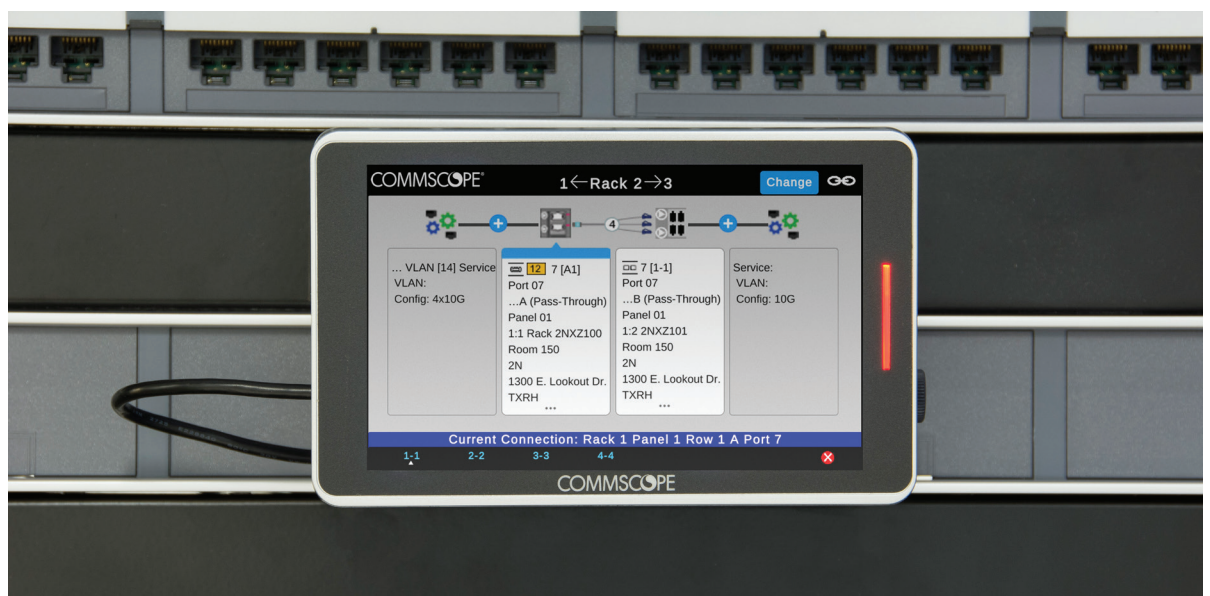
El Controlador imVision X actúa como puerta de acceso al sistema imVision, proporcionando en tiempo real la información necesaria para tener un control preciso sobre los procesos de la red.

El controlador simplifica la supervisión de los cambios de conectividad de la red mediante la visualización de las órdenes de trabajo generadas por el software imVision System Manager. Para operaciones no guiadas, el controlador detecta todos los cambios de conectividad y los envía a imVision System Manager, que luego a su vez envía las alertas a los administradores de sistemas. El administrador puede entonces confirmar o revertir estos cambios.

El controlador está equipado con un interfaz de usuario de pantalla táctil capacitiva, diseñado para una facilidad de uso óptima. Su interfaz gráfica es intuitiva y ofrece un nivel de detalle completo mucho más allá de lo que es posible mediante el uso de etiquetas de puertos o cables tradicionales, lo que permite a los usuarios identificar fácilmente las conexiones existentes y la ubicación de los cables de conexión y de los dispositivos conectados.

Características del Controlador imVision X:

- Interfaz de pantalla táctil capacitiva multicolor de 5.0 pulgadas (12.7 centímetros) en diagonal con LED de actividad.
- Compatible con controladores imVision SYSTIMAX 360 (760161380).
- Gestión de cables horizontal integrada (ajustable).
- La pantalla se desliza hacia arriba / abajo para facilitar el acceso a los cables en espacios reducidos.
- Pantalla conectada por USB.
- Dos entradas de alimentación redundantes.
- Para obtener el conjunto completo de las directrices de diseño del Controlador imVision X (760237876 | imV-CNTRL-X), consulte la Guía de usuario del Controlador imVision X.

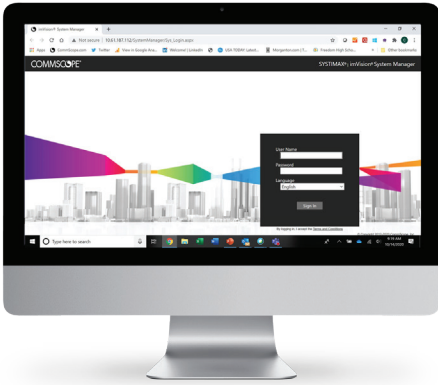


Software imVision System Manager

El poder de planificar, implementar y documentar los cambios en su infraestructura de red

Descripción general

El software imVision System Manager le permite documentar y supervisar su infraestructura a través de un navegador web estándar, lo que le ofrece un conocimiento detallado sobre la configuración de su infraestructura física.



El software le proporciona una visión completa de su infraestructura física, revelando la programación y registrando los cambios en paneles, rosetas, equipos de red y otros dispositivos IP. Recomienda conexiones óptimas e inicia tareas de conexiones guiadas para los operadores, lo cual es particularmente útil para aplicaciones de centros de datos donde un nuevo servidor requiere seis o más conexiones. El software realiza un seguimiento del estado de cada orden de trabajo y puede alertar a un gestor de operaciones si un trabajo no se completa según lo programado. Una vez finalizada la tarea, habilita automáticamente los puertos de la electrónica de red, lo que garantiza que el servicio se otorgue solo a los usuarios autorizados.

Cuando se realizan nuevas conexiones, System Manager hace un seguimiento remoto de la ruta completa desde un dispositivo final (servidor, estación de trabajo, teléfono IP o impresora) hasta el puerto que presta el servicio en la electrónica de red.

System Manager hace un seguimiento de todos los dispositivos, incluso los que funcionan de forma inalámbrica, a medida que se mueven por una red. Para los servicios que requieren Power over Ethernet (PoE), el software puede integrarse con dispositivos PoE, verificando que hay alimentación disponible para esa conexión.

Dar sentido a los datos y la información

imVision System Manager supervisa y se comunica continuamente con la infraestructura física de su red, recopilando y evaluando múltiples puntos de datos para proporcionar la información necesaria para mantener, documentar y mejorar toda la red. Por ejemplo, los paneles de cobre y fibra inteligentes iPatch inician alertas en tiempo real cada vez que detectan cambios inesperados en su red. Estas alertas aparecen como notificaciones emergentes en la interfaz de usuario, como correos electrónicos o mensajes de texto, o como traps SNMP para sistemas de administración de red externos. Y, con su capacidad de comunicarse con electrónica de red LAN, SAN y otros dispositivos compatibles con IP, System Manager puede determinar la ubicación precisa de todos los dispositivos que están conectados a la red, generando informes personalizados que documentan cualquier cambio.

System Manager proporciona varios métodos diferentes, como el servicio SNMP, el interfaz XML y el API RESTful para la integración con sistemas y aplicaciones externos como NMS, CMDB, DCIM, Asset Management y más.

Tome el control de su red

imVision System Manager le permite tener un control sin precedentes de su infraestructura de capa física. Con su interfaz basado en Web y su sistema de alertas personalizadas, los usuarios pueden supervisar y gestionar su infraestructura, en cualquier momento y desde cualquier lugar, cómodamente desde un navegador web.

El software se vincula con el aprovisionamiento inteligente de servicios, lo que ahorra mucho tiempo y recursos cuando se produce un evento de red inesperado.

Características principales:

- Integración con diseños de planta utilizando planos y diagramas CAD para permitir un interfaz de gestión de infraestructura intuitivo e interactivo.
- Detecta la configuración de la VLAN del puerto de la electrónica de red y la capacidad / estado de PoE que se pueden utilizar para el aprovisionamiento inteligente de servicios.
- Detecta automáticamente nombres de red, direcciones IP y MAC para dispositivos IP.
- Soporta implementaciones de LAN y SAN en una amplia variedad de entornos, incluidos centros de datos, lugares de trabajo tradicionales, edificios inteligentes y campus.

Características de centro de datos:

- Herramienta esencial para la planificación, documentación y gestión de topologías de cableado complejas del centro de datos.
- La validación de circuitos garantiza la polaridad, la conectividad y la compatibilidad del tipo de aplicación en los componentes utilizados en los circuitos ópticos.
- Soporte para conectividad punto a multipunto.
- Proporciona un flujo de trabajo para la implementación y las tareas de retirada de los servidores.
- Realiza un seguimiento de la capacidad del rack, incluida la información sobre disponibilidad del espacio en RU, la alimentación de rack y los tipos de puertos de los equipos.
- Aprovisionamiento de circuitos inteligente.

Características de planta exterior:

- Documenta las cámaras de registro.
- Documenta los conductos de los cables.
- Documenta las cajas y bandejas de empalmes.
- Soporta la integración con geomapas.

Idiomas soportados:

- Soporta múltiples idiomas

Informes:

- Accesible desde un navegador.
- Imprime, exporta o envía informes por correo electrónico a terceros.
- Memoriza informes y los ejecuta automáticamente en intervalos definidos por el usuario.

Opciones de integración de software:

- Se integra con otros sistemas y aplicaciones externas.
- Se integra con sistemas de gestión de redes externos.

Garantía del software:

- Una suscripción de 12 meses da derecho a los clientes a actualizaciones y mejoras del software, además de acceso en cualquier momento a un sitio web específico de soporte.
- El coste del primer año se compensa con la compra de imVision System Manager en instalaciones certificadas.
- Las renovaciones de la suscripción se facturan anualmente.

Sitio web de soporte:

- Portal para registro de productos, actualizaciones de software descargables, mejoras, utilidades y archivos de soporte para nuevas electrónicas de red.
- Acceso a la Base de Conocimiento, preguntas frecuentes y notas de la aplicación.

Especificaciones técnicas:

- Compatible con el sistema operativo Windows.
- Utiliza MS SQL Server como base de datos.
- Incluye MS SQL Express.

Soporte técnico de imVision

Servicios imVision

CommScope y los integradores acreditados de imVision de la red global CommScope PartnerPRO® ofrecen una variedad de servicios asociados con la instalación de imVision y el mantenimiento y soporte posterior. Estos servicios son únicos para cada implementación y deben acordarse directamente con un integrador imVision acreditado.

Ejemplos de servicios ofrecidos por CommScope

- Consultoría técnica para la integración de imVision en el flujo de trabajo del cliente.
- Consultoría técnica para proyectos de integración de imVision con otro sistema.

Ejemplos de servicios ofrecidos por los integradores imVision acreditados

- Formación personalizada in situ.
- Instalación de pruebas de concepto.
- Servicios de implantación.
- Mantenimiento posterior.
- Administración del sistema imVision.
- Servicios de integración del software.



Proceso y roles de la implementación

Los integradores acreditados en imVision siguen el proceso de implementación para proyectos de imVision que cumple con los requisitos de implementación de la norma ISO / IEC 18598 para sistemas de gestión automatizada de la infraestructura (AIM).

Información de garantía

Los componentes pasivos califican para la garantía extendida de 25 años del producto y la garantía de aplicaciones de SYSTIMAX Structured Connectivity Solutions como paneles de cobre SYSTIMAX estándar cuando se incluyen en un canal certificado SYSTIMAX PowerSUM, GigaSPEED XL o GigaSPEED X10D.

Los componentes activos, incluidas las máscaras de sensores de los paneles de conexión, están cubiertos por la garantía de producto de tres años de los componentes activos del sistema SYSTIMAX iPatch.

Rentabilidad final

Adoptando el enfoque conectado y eficiente de CommScope, la solución automatizada de gestión de la infraestructura imVision ofrece información accionable que permite a los operadores optimizar el rendimiento de su red de forma rápida, fácil y predecible.

¿Los resultados?

- Despliegues más rápidos
- Reducción de costes
- Mejora de la eficiencia
- Más información sobre el rendimiento de la red

Controlador imVision

Controlador imVision

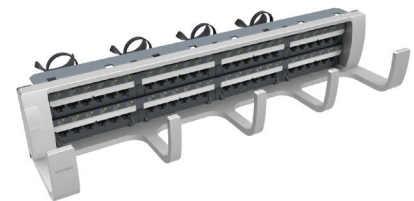
ID Material	Número de Producto	Descripción del Producto
760237876	imV-CNTRL-X	imVision Controlador X
760237879	imV-CNTRL-RK-XT	Rack Extender Kit



Paneles de cobre imVision

Paneles de cobre imVision

ID Material	Número de Producto	Descripción del Producto
760201137	360-iP-1100-E-GS3-1U-24	Panel 360 iPatch Evolve 1100 GS3 de 24P
760201111	360-iP-1100-E-GS3-2U-48	Panel 360 iPatch Evolve 1100 GS3 de 48P
760201145	360-iP-1100-E-GS6-1U-24	Panel 360 iPatch Evolve 1100 GS6 de 24P
760201129	360-iP-1100-E-GS6-2U-48	Panel 360 iPatch Evolve 1100 GS6 de 48P
760202531	360-iP-1100A-E-GS3-1U-24	Panel 360 iPatch Evolve 1100 GS3 Angular de 24P
760202549	360-iP-1100A-E-GS3-2U-48	Panel 360 iPatch Evolve 1100 GS3 Angular de 48P
760202556	360-iP-1100A-E-GS6-1U-24	Panel 360 iPatch Evolve 1100 GS6 Angular de 24P
760202572	360-iP-1100A-E-GS6-2U-48	Panel 360 iPatch Evolve 1100 GS6 Angular de 48P
760201178	360-iP-MFTP-E-HD6B-1U-24	Panel 360 iPatch FTP Evolve de 24P
760201186	360-iP-MFTP-E-HD6B-2U-48	Panel 360 iPatch FTP Evolve de 48P
760202564	360-iP-MFPA-E-HD6B-1U-24	Panel 360 iPatch FTP Evolve 1100 Angular de 24P
760202580	360-iP-MFPA-E-HD6B-2U-48	Panel 360 iPatch FTP Evolve 1100 Angular de 48P
760201244	360-iP-PMAX-GS3-24	Panel 360 iPatch PatchMax GS3 de 24P
760201210	360-iP-PMAX-GS3-48	Panel 360 iPatch PatchMax GS3 de 48P
760201269	360-iP-PMAX-GS6-24	Panel 360 iPatch PatchMax GS6 de 24P
760201236	360-iP-PMAX-GS6-48	Panel 360 iPatch PatchMax GS6 de 48P



Paneles de cobre imVision

Paneles de cobre imVision

ID Material	Número de Producto	Descripción del Producto
760073866	iP-M4200i-24	Panel iPatch M4200i 24P UTP, Vacío
760201152	360-iP-1100-E-1U-BLANK	Panel 360 iPatch 1100 Evolve 24P, Vacío
760201160	360-iP-1100-E-2U-BLANK	Panel 360 iPatch 1100 Evolve 48P, Vacío
760202598	360-iP-1100A-E-1U-BLANK	Panel 360 iPatch 1100 Angular Evolve 24P, Vacío
760202606	360-iP-1100A-E-2U-BLANK	Panel 360 iPatch 1100 Angular Evolve 48P, Vacío
760201194	360-iP-MFTP-E-1U-BLANK	Panel 360 iPatch de 24P FTP Evolve, Vacío
760201202	360-iP-MFTP-E-2U-BLANK	Panel 360 iPatch de 48P FTP Evolve, Vacío
760249308	CPP-IP-STP-6A-1U-24	Panel iPatch Modular F/UTP Cat 6A, 24 puertos Incluye 24 conectores SLX Cat6A
760249312	CPP-IP-STP-6-1U-24	Panel iPatch Modular F/UTP Cat 6, 24 puertos incluye 24 conectores SLX Cat6
760249310	CPP-IP-STPA-6A-1U-24	Panel iPatch Angular Modular F/UTP Cat 6A, 24 puertos incluye 24 conectores SLX Cat6A
760249314	CPP-IP-STPA-6-1U-24	Panel iPatch Angular Modular F/UTP Cat 6, 24 puertos incluye 24 conectores SLX Cat6
760202614	360-iP-MFTPA-E-1U-BLANK	Panel 360 Panel iPatch Angular de 24P FTP Evolve, Vacío
760202622	360-iP-MFTPA-E-2U-BLANK	Panel 360 Panel iPatch Angular de 48P FTP Evolve, Vacío



Kits de Actualización para paneles de cobre imVision

ID Material	Número de Producto	Descripción del Producto
760198747	360-iP-UP-KIT-E-24	Kit de Actualización 360 iPatch Evolve 24P, 10 unidades
760198754	360-iP-UP-KIT-E+PMAX-48	Kit de Actualización 360 iPatch Evolve & PM 48P, 5 unidades
760198762	360-iP-UP-KIT-PMAX-2U-24	Kit de Actualización 360 iPatch PMax 2U 24P, 10 unidades
760202630	360-iP-UP-KIT-AE-2	Kit de Actualización 360 iPatch Evolve Angular 24P, 10 unidades
760202648	360-iP-UP-KIT-AE-48	Kit de Actualización 360 iPatch Evolve Angular 48P, 5 unidades



Bandejas de fibra imVision

Bandejas de fibra HD

ID Material	Número de Producto	Descripción del Producto
760217414	HD-iP-1U-96F-LC-DM-LS-SD	Bandeja HD iPatch 1U 96F-LC Modular, OM4, Deslizante
760217422	HD-iP-1U-96F-LC-DM-TS-SD	Bandeja HD iPatch 1U 96F-LC Modular, Monomodo, Deslizante
760217448	HD-iP-2U-192F-LC-DM-LS-SD	Bandeja HD iPatch 2U 192F-LC Modular, OM4, Estante Deslizante
760217455	HD-iP-2U-192F-LC-DM-TS-SD	Bandeja HD iPatch 2U 192F-LC Modular, Monomodo, Deslizante
760218396	HD-iP-1U-48F-LC-DM-LS-SD	Bandeja HD iPatch 1U 48F-LC Modular, OM4, Deslizante
760218404	HD-iP-1U-48F-LC-DM-TS-SD	Bandeja HD iPatch 1U 48F-LC Modular, Monomodo, Deslizante
760218420	HD-iP-2U-96F-LC-DM-LS-SD	Bandeja HD iPatch 2U 96F-LC Modular, OM4, Deslizante
760218438	HD-iP-2U-96F-LC-DM-TS-SD	Bandeja HD iPatch 2U 96F-LC Modular, Monomodo, Deslizante



Bandejas de fibra imVision

Bandejas de fibra HD (continuación)

ID Material	Número de Producto	Descripción del Producto
760217463	HD-iP-1U-32-MPO-DP-SD	Bandeja HD iPatch1U 32-MPO Distribución, Deslizante
760217471	HD-iP-2U-64-MPO-DP-SD	Bandeja HD iPatch2U 64-MPO Distribución, Deslizante
760236401	HD-iP-1U-96F-LC-DM08-ULL-LS-SD	Bandeja HD iPatch1U 96F-LC Modular MPO08 ULL, OM4, Deslizante
760236400	HD-iP-1U-96F-LC-DM08-ULL-WB-SD	Bandeja HD iPatch1U 96F-LC Modular MPO08 ULL, OM5, Deslizante
760236405	HD-iP-1U-96F-LC-DM12-ULL-LS-SD	Bandeja HD iPatch1U 96F-LC Modular MPO12 ULL, OM4, Deslizante
760236404	HD-iP-1U-96F-LC-DM12-ULL-WB-SD	Bandeja HD iPatch1U 96F-LC Modular MPO12 ULL, OM5, Deslizante
760236409	HD-iP-1U-96F-LC-DM24-ULL-LS-SD	Bandeja HD iPatch1U 96F-LC Modular MPO24 ULL, OM4, Deslizante
760236408	HD-iP-1U-96F-LC-DM24-ULL-WB-SD	Bandeja HD iPatch1U 96F-LC Modular MPO24 ULL, OM5, Deslizante
760236403	HD-iP-2U-192F-LC-DM08-ULL-LS-SD	Bandeja HD iPatch2U 192F-LC Modular MPO08 ULL, OM4, Deslizante
760236402	HD-iP-2U-192F-LC-DM08-ULL-WB-SD	Bandeja HD iPatch2U 192F-LC Modular MPO08 ULL, OM5, Deslizante
760236407	HD-iP-2U-192F-LC-DM12-ULL-LS-SD	Bandeja HD iPatch2U 192F-LC Modular MPO12 ULL, OM4, Deslizante
760236406	HD-iP-2U-192F-LC-DM12-ULL-WB-SD	Bandeja HD iPatch2U 192F-LC Modular MPO12 ULL, OM5, Deslizante
760236411	HD-iP-2U-192F-LC-DM24-ULL-LS-SD	Bandeja HD iPatch2U 192F-LC Modular MPO24 ULL, OM4, Deslizante
760236410	HD-iP-2U-192F-LC-DM24-ULL-WB-SD	Bandeja iPatch2U 192F-LC Modular MPO24 ULL, OM5, Deslizante
760237316	HD-iP-4U-192F-LC-DM-LS-SD	Bandeja HD iPatch4U 192F-LC Modular, OM4, Deslizante
760237317	HD-iP-4U-192F-LC-DM-TS-SD	Bandeja HD iPatch 4U 192F-LC Modular, Monomodo, Deslizante
760237318	HD-iP-4U-384F-LC-DM-LS-SD	Bandeja HD iPatch 4U 384F-LC Modular, OM4, Deslizante
760237319	HD-iP-4U-384F-LC-DM-TS-SD	Bandeja HD iPatch 4U 384F-LC Modular, Monomodo, Deslizante
760237320	HD-iP-4U-384F-LC-DM-WB-SD	Bandeja HD iPatch 4U 384F-LC Modular, OM5, Deslizante
760237321	HD-iP-4U-384F-LC-DM08-ULL-LS-SD	Bandeja HD iPatch 4U 384F-LC Modular MPO08 ULL, OM4, Deslizante
760237322	HD-iP-4U-384F-LC-DM08-ULL-WB-SD	Bandeja HD iPatch 4U 384F-LC Modular MPO08 ULL, OM5, Deslizante
760237323	HD-iP-4U-384F-LC-DM12-ULL-LS-SD	Bandeja HD iPatch 4U 384F-LC Modular MPO12 ULL, OM4, Deslizante
760237324	HD-iP-4U-384F-LC-DM12-ULL-WB-SD	Bandeja HD iPatch 4U 384F-LC Modular MPO12 ULL, OM5, Deslizante
760237325	HD-iP-4U-384F-LC-DM24-ULL-LS-SD	Bandeja HD iPatch 4U 384F-LC Modular MPO24 ULL, OM4, Deslizante
760237326	HD-iP-4U-384F-LC-DM24-ULL-WB-SD	Bandeja HD iPatch 4U 384F-LC Modular MPO24 ULL, OM5, Deslizante
760237327	HD-iP-4U-128-MPO-DP-SD	Bandeja HD iPatch 4U 128-MPO Distribución, Deslizante
760237332	HD-iP-4U-384F-LC-DM-LS-FX	Bandeja HD iPatch 4U 384F-LC Modular, OM4, Fija
760237333	HD-iP-4U-384F-LC-DM-TS-FX	Bandeja HD iPatch 4U 384F-LC Modular, Monomodo, Fija
760237334	HD-iP-4U-384F-LC-DM-WB-FX	Bandeja HD iPatch 4U 384F-LC Modular, OM5, Fija
760237335	HD-iP-4U-384F-LC-DM08-ULL-LS-FX	Bandeja HD iPatch 4U 384F-LC Modular MPO08 ULL, OM4, Fija
760237336	HD-iP-4U-384F-LC-DM08-ULL-WB-FX	Bandeja HD iPatch 4U 384F-LC Modular MPO08 ULL, OM5, Fija
760237337	HD-iP-4U-384F-LC-DM12-ULL-LS-FX	Bandeja HD iPatch 4U 384F-LC Modular MPO12 ULL, OM4, Fija
760237338	HD-iP-4U-384F-LC-DM12-ULL-WB-FX	Bandeja HD iPatch 4U 384F-LC Modular MPO12 ULL, OM5, Fija
760237339	HD-iP-4U-384F-LC-DM24-ULL-LS-FX	Bandeja HD iPatch 4U 384F-LC Modular MPO24 ULL, OM4, Fija
760237340	HD-iP-4U-384F-LC-DM24-ULL-WB-FX	Bandeja HD iPatch 4U 384F-LC Modular MPO24 ULL, OM5, Fija
760237341	HD-iP-4U-128-MPO-DP-FX	Bandeja HD iPatch 4U 128-MPO Distribución, Fija
760239559	HD-SP-iP-1U-96F-LC-DP	Bandeja HD SP iPatch 1U 96F-LC
760239558	HD-SP-iP-1U-48F-LC-DP	Bandeja HD SP iPatch 1U 48F-LC

Bandejas de fibra imVision

Bandejas de fibra UD

ID Material	Número de Producto	Descripción del Producto
760236362	UD-iP-2U-96-MPO-DP-SD	Bandeja UD iPatch 2U 96-MPO, Deslizante
760236364	UD-iP-2U-288F-LC-DM-LS-SD	Bandeja UD iPatch 2U 288F-LC Modular, OM4, Deslizante
760236365	UD-iP-2U-288F-LC-DM-TS-SD	Bandeja UD iPatch 2U 288F-LC Modular, Monomodo, Deslizante
760236363	UD-iP-2U-288F-LC-DM-WB-SD	Bandeja UD iPatch 2U 288F-LC Modular, OM5, Deslizante
760236367	UD-iP-2U-288F-LC-DM08-ULL-LS-SD	Bandeja UD iPatch 2U 288F-LC Modular MPO08 ULL, OM4, Deslizante
760236366	UD-iP-2U-288F-LC-DM08-ULL-WB-SD	Bandeja UD iPatch 2U 288F-LC Modular MPO08 ULL, OM5, Deslizante
760236369	UD-iP-2U-288F-LC-DM12-ULL-LS-SD	Bandeja UD iPatch 2U 288F-LC Modular MPO12 ULL, OM4, Deslizante
760236368	UD-iP-2U-288F-LC-DM12-ULL-WB-SD	Bandeja UD iPatch 2U 288F-LC Modular MPO12 ULL, OM5, Deslizante
760236371	UD-iP-2U-288F-LC-DM24-ULL-LS-SD	Bandeja UD iPatch 2U 288F-LC Modular MPO24 ULL, OM4, Deslizante
760236370	UD-iP-2U-288F-LC-DM24-ULL-WB-SD	Bandeja UD iPatch 2U 288F-LC Modular MPO24 ULL, OM5, Deslizante
760237344	UD-iP-4U-576F-LC-DM-LS-SD	Bandeja UD iPatch 4U 576F-LC Modular, OM4, Deslizante
760237345	UD-iP-4U-576F-LC-DM-TS-SD	Bandeja UD iPatch 4U 576F-LC Modular, Monomodo, Deslizante
760237346	UD-iP-4U-576F-LC-DM-WB-SD	Bandeja UD iPatch 4U 576F-LC Modular, OM5, Deslizante
760237347	UD-iP-4U-576F-LC-DM08-ULL-LS-SD	Bandeja UD iPatch 4U 576F-LC Modular MPO08 ULL, OM4, Deslizante
760237348	UD-iP-4U-576F-LC-DM08-ULL-WB-SD	Bandeja UD iPatch 4U 576F-LC Modular MPO08 ULL, OM5, Deslizante
760237349	UD-iP-4U-576F-LC-DM12-ULL-LS-SD	Bandeja UD iPatch 4U 576F-LC Modular MPO12 ULL, OM4, Deslizante
760237350	UD-iP-4U-576F-LC-DM12-ULL-WB-SD	Bandeja UD iPatch 4U 576F-LC Modular MPO12 ULL, OM5, Deslizante
760237351	UD-iP-4U-576F-LC-DM24-ULL-LS-SD	Bandeja UD iPatch 4U 576F-LC Modular MPO24 ULL, OM4, Deslizante
760237352	UD-iP-4U-576F-LC-DM24-ULL-WB-SD	Bandeja UD iPatch 4U 576F-LC Modular MPO24 ULL, OM5, Deslizante
760237353	UD-iP-4U-192-MPO-DP-SD	Bandeja UD iPatch 4U 192-MPO, Deslizante
760237358	UD-iP-4U-576F-LC-DM-WB-FX	Bandeja UD iPatch 4U 576F-LC Modular, OM5, Fija
760237356	UD-iP-4U-576F-LC-DM-LS-FX	Bandeja UD iPatch 4U 576F-LC Modular, OM4, Fija
760237357	UD-iP-4U-576F-LC-DM-TS-FX	Bandeja UD iPatch 4U 576F-LC Modular, Monomodo, Fija



Bandejas de fibra imVision

Bandejas de fibra UD (continuación)

ID Material	Número de Producto	Descripción del Producto
760237359	UD-iP-4U-576F-LC-DM08-ULL-LS-FX	Bandeja UD iPatch 4U 576F-LC Modular MPO08 ULL, OM4, Fija
760237360	UD-iP-4U-576F-LC-DM08-ULL-WB-FX	Bandeja UD iPatch 4U 576F-LC Modular MPO08 ULL, OM5, Fija
760237361	UD-iP-4U-576F-LC-DM12-ULL-LS-FX	Bandeja UD iPatch 4U 576F-LC Modular MPO12 ULL, OM4, Fija
760237362	UD-iP-4U-576F-LC-DM12-ULL-WB-FX	Bandeja UD iPatch 4U 576F-LC Modular MPO12 ULL, OM5, Fija
760237363	UD-iP-4U-576F-LC-DM24-ULL-LS-FX	Bandeja UD iPatch 4U 576F-LC Modular MPO24 ULL, OM4, Fija
760237364	UD-iP-4U-576F-LC-DM24-ULL-WB-FX	Bandeja UD iPatch 4U 576F-LC Modular MPO24 ULL, OM5, Fija
760237365	UD-iP-4U-192-MPO-DP-FX	Bandeja UD iPatch 4U 192-MPO, Fija

Kits de actualización para bandejas de fibra imVision

ID Material	Número de Producto	Descripción del Producto
760105148	360 iPatch Upg Kit G2 LC - 5pk	Kit de Actualización 360 iPatch G2 LC, 5 unidades
760168443	360G2-iP-96F-LC-SD-KIT-5PK	Kit de Actualización 360G2 iPatch 96F-LC, 5 unidades
760169151	360G2-iP-32-MPO-SD-KIT-5PK	Kit de Actualización 360G2 iPatch 32-MPO, 5 unidades

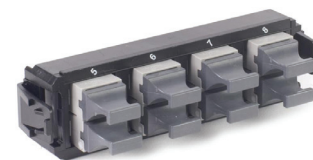


Bandejas de fibra imVision

Módulos y paneles de distribución de fibra compatibles con imVision

Nota de aplicación: Cuando solicite módulos de distribución para una futura actualización a imVision, seleccione Módulos de Distribución de la tabla que se encuentra a continuación. Los módulos contienen persianas externas que se pueden quitar fácilmente para acomodar el kit de actualización

ID Material	Número de Producto	Descripción del Producto
Módulos InstaPATCH		
760242973	360DMiP-24LC-WB	Módulo InstaPATCH® 360 OM5, 24 puertos LC
760242971	360DMiP-24LC-LS	Módulo Estándar InstaPATCH® 360 OM4, 24 fibras LC (12 puertos dúplex)
760242967	360DMiP-12LC-LS	Módulo Estándar InstaPATCH® 360 OM4, 12 fibras LC (6 puertos dúplex)
760242974	360DMiP-24LCA-SM	Módulo APC Monomodo InstaPATCH® 360, 24 fibras LC (12 puertos dúplex)
760242968	360DMiP-12LC-SM	Módulo Estándar Monomodo InstaPATCH® 360, 12 fibras LC (6 puertos dúplex)
760242970	360DMiP-12LCA-SM	Módulo APC Monomodo InstaPATCH® 360, 12 fibras LC (6 puertos dúplex)
760242976	360DPIp-12LC-SM	Panel de Distribución SYSTIMAX 360 Monomodo InstaPATCH® 360, 12 LC, iPatch Ready, Azul
760242978	360DPIp-12LCA-SM	Panel de Distribución Angular SYSTIMAX 360 Monomodo InstaPATCH® 360, 12 LC, iPatch Ready, Verde
760242980	360DPIp-24LC-SM	Panel de Distribución SYSTIMAX 360 Monomodo InstaPATCH® 360, 24 LC, Azul
760242982	360DPIp-24LCA-SM	Panel de Distribución SYSTIMAX 360 Monomodo InstaPATCH® 360, 24 LC APC, Verde
Módulos ULL		
760236120	DM24ip-24LC-LS	Módulo G2 ULL OM4 MPO-24, 1x24F MPO sin pines 24F LC Azul Verdoso, Método B Mejorado, iPatch Ready
760236121	DM24ip-24LC-WB	Módulo G2 ULL OM5 MPO-24, 1x24F MPO sin pines 24F LC Verde Lima, Método B Mejorado, iPatch Ready
760236118	DM12ip-24LC-LS	Módulo G2 ULL OM4 MPO-12, 2x12F MPO sin pines 24F LC Azul Verdoso, Método B Mejorado, iPatch Ready
760236119	DM12ip-24LC-WB	Módulo G2 ULL OM5 MPO-12, 2x12F MPO sin pines 24F LC Verde Lima, Método B Mejorado, iPatch Ready
760236116	DM08ip-24LC-LS	Módulo G2 ULL OM4 MPO-8, MPO 3x8F sin pines 24F LC Azul Verdoso, Método B Mejorado, iPatch Ready
760236117	DM08ip-24LC-WB	Módulo G2 ULL OM5 MPO-8, 3x8F MPO sin pines 24F LC Verde Lima, Método B Mejorado, iPatch Ready
760238084	DM08iP-24LC-SM-ULL	Módulo MPO-8 Monomodo G2 ULL, MPO 3x8F sin pines 24F LC Azul, Método B Mejorado, iPatch Ready
760238085	DM12iP-24LC-SM-ULL	Módulo MPO-12 Monomodo G2 2, MPO 2x12F sin pines 24F LC Azul, Método B Mejorado, iPatch Ready
760243043	DM12iP-12LC-LS-ULL	Módulo G2 ULL OM4 MPO-12, MPO 1x12F sin pines 12F LC Azul Verdoso, Método B Mejorado, iPatch Ready
760243044	DM12iP-12LC-SM-ULL	Módulo MPO-12 Monomodo G2 ULL, MPO 1x12F sin pines a 12F LC Azul, Método B Mejorado, iPatch Ready
760243045	DM12iP-12LC-WB-ULL	Módulo G2 ULL OM5 MPO-12, 1x12F MPO sin pines 12F LC Verde Lima, Método B Mejorado, iPatch Ready
760107524	360DP-8MPO	Panel de Distribución InstaPATCH® 360, 360DP-8MPO, 8 x MPO
760242969	360DMiP-12LC-LS	Módulo Estándar G2 OM4, 12 fibras LC, iPatch Ready (6 puertos dúplex)



Bandejas de fibra imVision

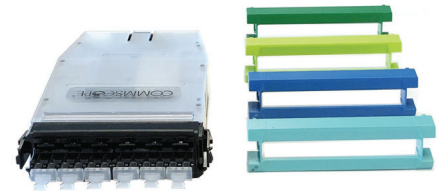
Módulos y paneles de distribución de fibra compatibles con imVision (continuación)

ID Material	Número de Producto	Descripción del Producto
Paneles de Distribución		
760242975	360DPiP-12LC-LS	Panel de Distribución OM4 SYSTIMAX 360 OM4 InstaPATCH® 360, 12 LC, Azul Verdoso, iPatch Ready
760242976	360DPiP-12LC-SM	Panel de Distribución SYSTIMAX 360 Monomodo InstaPATCH® 360, 12 LC, Azul, iPatch Ready
760242977	360DPiP-12LC-WB	Panel de Distribución SYSTIMAX 360 OM5 InstaPATCH® 360, 12 LC, OM5, Verde Lima, iPatch Ready
760242978	360DPiP-12LCA-SM	Panel de Distribución SYSTIMAX 360 Monomodo InstaPATCH® 360, 12 LC APC, Verde, iPatch Ready
760242979	360DPiP-24LC-LS	Panel de Distribución SYSTIMAX 360 OM4 InstaPATCH® 360, 24 LC, Azul Verdoso, iPatch Ready
760242980	360DPiP-24LC-SM	Panel de Distribución SYSTIMAX 360 Monomodo InstaPATCH® 360, 24 LC, Azul, iPatch Ready
760242981	360DPiP-24LC-WB	Panel de Distribución SYSTIMAX 360 OM5 InstaPATCH® 360, 24LC, Verde Lima, iPatch Ready
760242982	360DPiP-24LCA-SM	Panel de Distribución SYSTIMAX 360 Monomodo InstaPATCH® 360, 24 LC APC, Verde, iPatch Ready



Cassettes para empalmes

ID Material	Número de Producto	Descripción del Producto
760246246	G2iP-SP-12LC	Cassette para empalmes LC G2 de 12 puertos sin pigtails, incluye 4 placas frontales coloreadas, iPatch Ready
760249049	G2iP-SP-24LC	Cassette para empalmes LC G2 de 24 puertos sin pigtails, incluye 4 placas frontales coloreadas, iPatch Ready



Software imVision



ID Material	Número de Producto	Descripción del Producto
760165621	im-SYS-MGR-ENT-1K (SW)	imVision System Manager Enterprise 1000
760111187	im-SYS-MGR-ENT-2K (SW)	imVision System Manager Enterprise 2000
760165639	im-SYS-MGR-ENT-5K (SW)	imVision System Manager Enterprise 5000
760111195	im-SYS-MGR-ENT-10K (SW)	imVision System Manager Enterprise 10000
760090068	im-SYS-MGR-ENT-UNL (SW)	imVision System Manager Enterprise Ilimitado
760165514	im-UP-SYSMGR-1K-2K (SW)	imVision Upgrade System Manager Enterprise 1000-2000
760165522	im-UP-SYSMGR-1K-5K (SW)	imVision Upgrade System Manager Enterprise 1000-5000
760165530	im-UP-SYSMGR-1K-10K (SW)	imVision Upgrade System Manager Enterprise 1000-10000
760165548	im-UP-SYSMGR-1K-UNL (SW)	imVision Upgrade System Manager Enterprise 1000-Ilimitado
760165555	im-UP-SYSMGR-2K-5K (SW)	imVision Upgrade System Manager Enterprise 2000-5000
760111203	im-UP-SYSMGR-2K-10K (SW)	imVision Upgrade System Manager Enterprise 2000-10000
760111211	im-UP-SYSMGR-2K-UNL (SW)	imVision Upgrade System Manager Enterprise 2000-Ilimitado
760165563	im-UP-SYSMGR-5K-10K (SW)	imVision Upgrade System Manager Enterprise 5000-10000
760165571	im-UP-SYSMGR-5K-UNL (SW)	imVision Upgrade System Manager Enterprise 5000-Ilimitado
760111229	im-UP-SYSMGR-10K-UNL (SW)	imVision Upgrade System Manager Enterprise 10000-Ilimitado
760219618	im-SYS-MGR-ENT- STA	imVision System Manager -Standalone

CommScope supera los límites de la tecnología de las comunicaciones con ideas y descubrimientos innovadores que provocan importantes logros humanos. Colaboramos con nuestros clientes y partners para diseñar, crear y construir las redes más avanzadas del mundo. Es nuestra pasión y compromiso identificar la próxima oportunidad y lograr un futuro mejor. Descubre más en

COMMSCOPE®

commscope.com

Visite nuestro sitio web o póngase en contacto con su representante local de CommScope para obtener más información.

© 2021 CommScope, Inc. Todos los derechos reservados.

Unless otherwise noted, all trademarks identified by ® or ™ are registered trademarks, respectively, of CommScope, Inc. This document is for planning purposes only and is not intended to A menos que se indique lo contrario, todas las marcas comerciales identificadas por ® o ™ son marcas comerciales registradas o marcas comerciales, respectivamente, de CommScope, Inc. Este documento es solo para fines de planificación y no tiene la intención de modificar o complementar ninguna especificación o garantía relacionada con los productos o servicios de CommScope. CommScope está comprometido con los más altos estándares de integridad comercial y sostenibilidad ambiental con una serie de instalaciones de CommScope en todo el mundo certificadas de acuerdo con estándares internacionales, incluyendo ISO 9001, TL 9000 e ISO 14001. Puede encontrar más información sobre el compromiso de CommScope en www.commscope.com/About-Us/Corporate-Responsibility-and-Sustainability.

BR-108978.7-ES.ES (1/21)