

SITOP protección 24vdc

Protección electrónica y rápida localización de fallos

SITOP SEL1200, SEL1400, PSE200
módulos selectivos

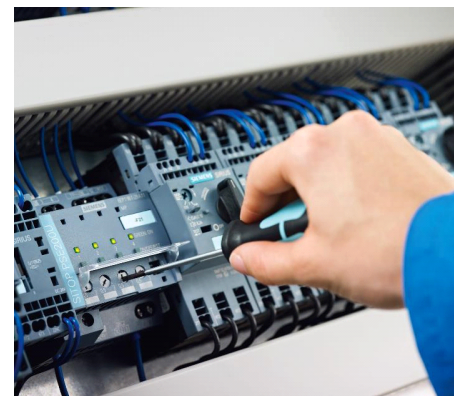
Los módulos de selectividad SITOP distribuyen la corriente de carga a través de varios circuitos de carga de 24 V CC y los monitorean de manera fiable para detectar condiciones de sobrecarga y cortocircuito. La electrónica permite breves picos de corriente causados, por ejemplo, por altas corrientes de entrada, pero aísla los circuitos de carga en caso de sobrecarga prolongada. Esto está garantizado incluso en líneas de alta resistencia. En tales casos, los interruptores automáticos magnetotérmicos no disparan, o disparan demasiado tarde, incluso si la fuente de alimentación puede suministrar la corriente de disparo requerida.

Beneficios para el cliente

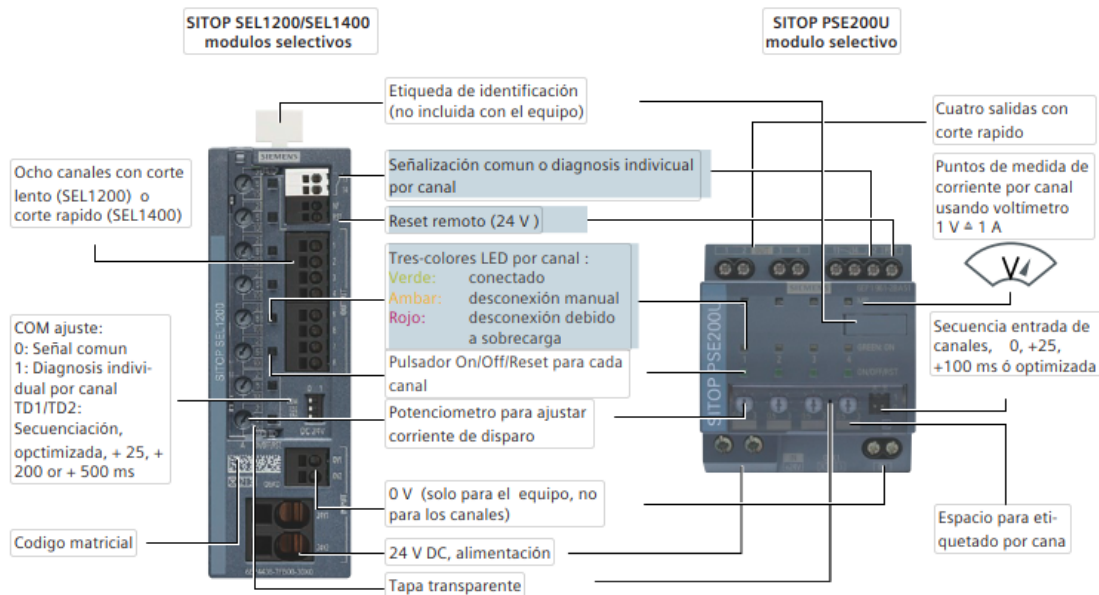
- Monitoreo continuo de cada canal gracias a la interfaz de diagnóstico, que proporciona parámetros operativos importantes al PLC
- Diagnóstico directo posible gracias a los LED que mediante los tres colores nos permiten ver el estado de cada canal y localizar rápidamente los fallos
- Menor anchura de equipo y montaje costado-costado sin separación adicional
- Cableado preciso y rápido gracias a la conexión push-in, etiquetado claro de los bornes
- Conexión secuencial de los circuitos de carga individuales que reduce la corriente total y facilita el arranque

Características adicionales en los nuevos SEL1200/1400

- SITOP SEL1200: característica de disparo estándar que permite arrancar cargas inductivas y capacitivas
- SITOP SEL1400: Característica de disparo rápido para evitar caídas en la tensión y mantener los 24 VDC en el resto de canales
- Cuatro / Ocho canales por módulo, con salida ajustable, rango de corriente ajustable (2...10A)
- Posibilidad de puentear dos canales en paralelo (para máx. 15 A)
- Diagnóstico individual por canal a través de bloques SIMATIC S7 gratuitos con evaluación completa por salida: corriente actual, umbral actual, causa del disparo, ...



Muchas prestaciones. Importantes mejoras.
SITOP SEL1200 – Aspectos destacados del producto de un vistazo



Familia de productos detallada

| Producto | REFERENCIA |
|---|-----------------------------|
| • SITOP SEL1200 8 canales (2...10A) | 6EP4438-7FB00-3DX0 |
| • SITOP SEL1400 8 canales (2...10A) | 6EP4438-7EB00-3DX0 |
| • SITOP SEL1200 4 canales (2...10A) | 6EP4437-7FB00-3CX0 |
| • SITOP SEL1400 4 canales (2...10A) | 6EP4437-7EB00-3CX0 |
| • SITOP SEL1200 4 canales (2...5A) | 6EP4437-7FB00-3DX0 |
| • SITOP SEL1400 4 canales (2...5A) | 6EP4437-7EB00-3DX0 |
| • SITOP PSE200U 4 canales (0,5...3A) señal común | 6EP1961-3BA11 |
| • SITOP PSE200U 4 canales (0,5...3A) señal individual | 6EP1961-3BA31 |
| • SITOP PSE200U 4 canales (0,5...3A) señal común | 6EP1961-3BA51 (NEC Class 2) |
| • SITOP PSE200U 4 canales (0,5...3A) señal individual | 6EP1961-3BA61 (NEC Class 2) |
| • SITOP PSE200U 4 canales (3...10A) señal común | 6EP1961-3BA21 |
| • SITOP PSE200U 4 canales (3...10A) señal individual | 6EP1961-3BA41 |

Aplicaciones

- Automatización de fábricas: industria del embalaje y producción electrónica.
- Automatización de procesos: industria alimentaria
- Construcción de máquinas y cuadros eléctricos: construcción de máquinas especiales y en serie

- SITOP en Internet www.siemens.com/sitop-psu6200
- SITOP SEL1200 video en youtube <https://www.youtube.com/watch?v=nnH3IC3ePEU>
- SITOP todas las familias www.siemens.com/sitop-knowledge
- TIA Selection Tool www.siemens.com/tst-powersupply